



한국무역보험공사
공공데이터
활용 가이드북



**한국무역보험공사
공공데이터
활용 가이드북**

CONTENTS



01

공공데이터 소개

02

공공데이터 포털에 개방된 K-SURE
데이터 현황

03

K-SURE 해외신용정보센터



04

소개할 K-SURE 공공데이터 Best 3

05

K-SURE 보유 공공데이터 기업 활용
지원 제도



01

공공데이터 소개

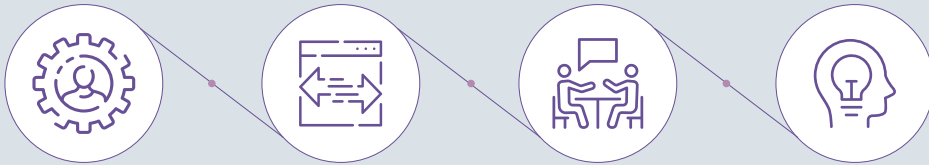


01

공공데이터 소개

공공데이터란

국가기관, 지방자치단체, 공공기관 등이 법령 등에서 정하는 목적을 위하여 생성 또는 취득하여 관리하고 있는 데이터베이스를 의미하며, 전자화된 파일 등 광(光) 또는 전자적 방식으로 처리된 공공데이터를 민간에 제공하여, 신규 비즈니스와 일자리 창출, 국민 편익을 향상시키는 서비스를 구현하는데 앞장서고 있습니다.

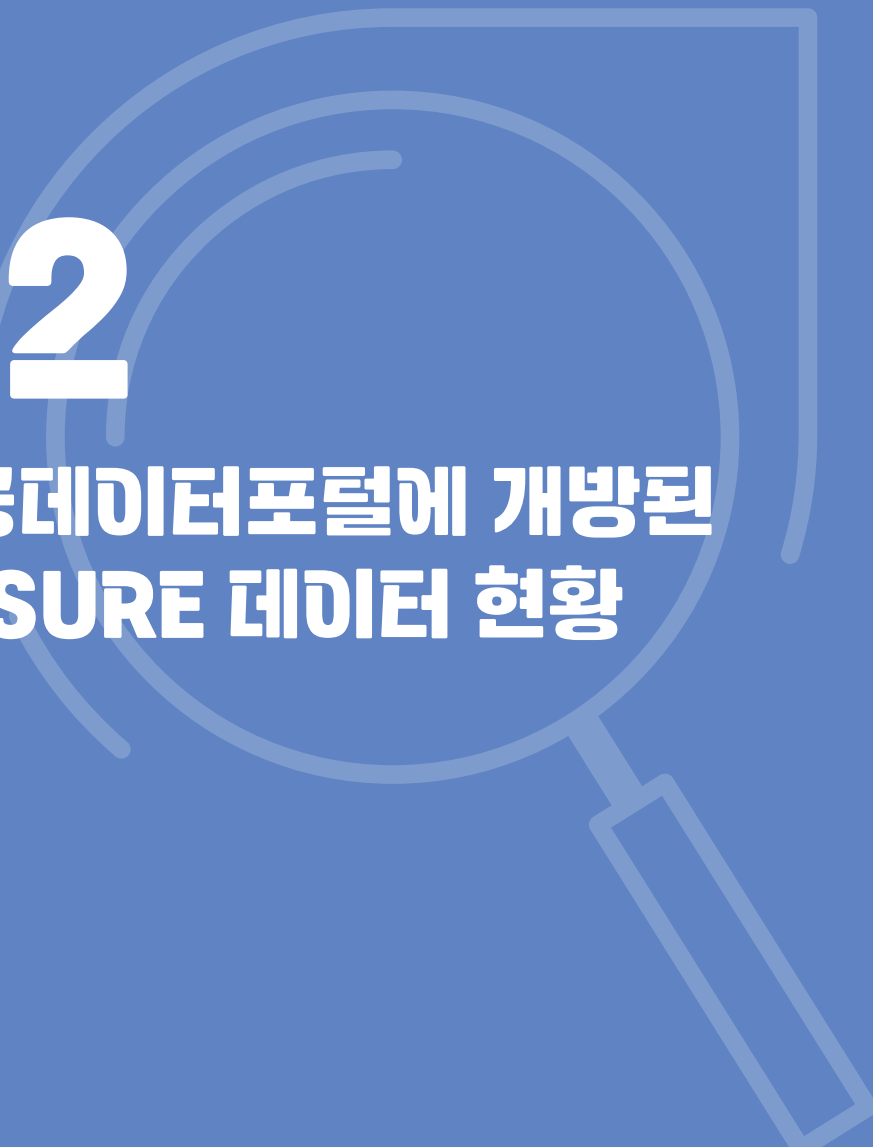


공공데이터는 **공공데이터 포털(www.data.go.kr)**에서 통합 제공하고 있습니다. 포털에서는 국민이 쉽고 편리하게 공공데이터를 이용할 수 있도록 파일데이터, 오픈API 등 다양한 방식으로 제공하고 있으며, 누구라도 쉽고 편리한 검색을 통해 원하는 공공데이터를 빠르고 정확하게 찾을 수 있습니다.



02

공공데이터포털에 개방된 K-SURE 데이터 현황

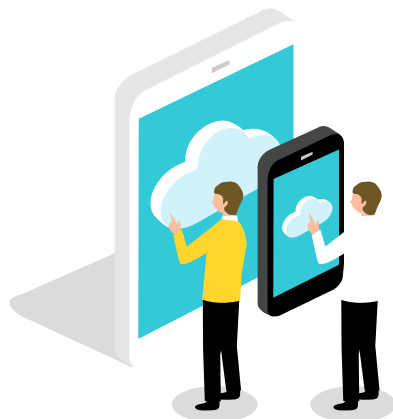


02

공공데이터포털에 개방된 K-SURE 데이터 현황

무보는 공공데이터포털에 비정형데이터(동영상, PPT 자료 등) 20건 등을 포함하여 총 111건의 데이터를 개방 중입니다.

분류 체계	개방데이터 목록수
인수	26개
보상	6개
신용정보	17개
외환	8개
국가	3개
무역보험아카데미	19개
ESG경영	13개
경영실적	10개
기타	9개
합 계	111개





03

K-SURE
해외신용정보센터

03

K-SURE 해외신용정보센터

K-SURE 해외신용정보 플랫폼

K-SURE 해외신용정보센터(ksure.or.kr:8443/research/)는 무역과 해외투자 촉진을 위한 무보 자체 데이터 개방 플랫폼으로 바이어·국가·수출결제·산업 정보를 One-stop 으로 제공하고 있습니다.

K-SURE 해외신용정보센터 제공 정보



바이어 검색 시스템 (Find Buyer System)

- 국가별, 품목별 맞춤형 바이어 검색 기능
- 바이어 프로필 등 요약정보



수출결제·산업정보(Export Payment & Industry)

- 국가별, 업종별 수출결제 정보
- 산업별 주요 현안 및 분석보고서



국가별 종합분석 자료 (Country Risk Map)

- 국가 신용등급, 국별인수방침 등 국가신용도 정보
- 국가별 통합정보(대내외경제지표, 무역현황 등)
- 주요국가 정치·경제동향보고서



국제금융 및 무역 (International Finance & Trade Statistics)

- 일일 주요 국제 금융지표
- 국가별 무역관련 통계

주요 제공 정보

① Find Buyer System

- 수출자 맞춤형 해외바이어 검색 (국가·업종 등) 가능
- 공사 보유 전 세계 481만개 바이어의 프로필 신용도 등을 요약 제공
- 바이어의 한국통관 정보도 제공하여 실제 수출거래로 성사될 가능성이 높은 진성 거래 정보 제공

② Country Risk Map

- 국가별 정치·경제 특징과 산업의 연관성 및 위험 분석 자료 제공
- 지역·국가에 대한 통합 분석 자료 및 지표 제공



③ 조사보고서 제공

- 국가·산업별 주요 현안, 국외기업심층보고서 제공
- 무역보험지 등 발간자료 및 수출 종합 네비게이션 정보 제공

SURE 해외신용정보센터
센터소개
바이어정보
국가정보
수출결재정보
국가별무역지표
보고서 & 자료
☰

보고서 & 자료
국별경제

국가보고서 >	전체	국별경제	정치경제보고서	Brief 보고서
산업보고서 >	국별 일일모니터링	국별 Risk Monitoring	수출거래 유의사항	Country Insight (기고)

총 3851건
전체

검색
대륙선택
국가선택

대륙	국가	제목	첨부파일	등록일	조회수
기타	기타	[일일 모니터링] 이스라엘-히마스 전쟁에도 유가 안정 / 스리랑카, 차량 제외 수입 제한 해제	📄	2023-10-12	6
기타	기타	[일일 모니터링] 아르헨티나, 암시장 폐쇄와 가치 급락 / 피키스 탄, 불법 아프간 이민자 추방조치 발표	📄	2023-10-11	11
기타	기타	[일일 모니터링] 이스라엘-히마스 무력충돌 발발 / S&P, 우간다 신용등급 하향조정	📄	2023-10-10	19
아프리카	앙골라	앙골라 in Brief ('23.10월)	📄	2023-10-10	5
대양주	호주	호주 정치경제보고서	📄	2023-10-10	9
기타	기타	[일일 모니터링] Moody's, 이집트 신용등급 Caa1으로 강등 / 홍콩, 외국인 투자자 이탈 가속화	📄	2023-10-06	29
기타	기타	[일일 모니터링] 이란, 아제르바이잔-아르메니아 회담 계기 / 무디스, '24년 아르헨티나 물가상승률 350% 전망	📄	2023-10-05	34
기타	기타	[일일 모니터링] 美 하원의장 해임 / 포르투갈, 오만 신용등급 상향 / IMF, 말라위 지원 실무진 합의	📄	2023-10-04	29
기타	기타	[일일 모니터링] 미국, 셋다운 우려 / 일본 엔달러 환율, 연중 최고 기록	📄	2023-09-27	94
기타	기타	[일일 모니터링] 나이지리아, 암시장 환율 사상 최고지 / 감비아, 환율 상승	📄	2023-09-26	66





04

**소개할 K-SURE
공공데이터 BEST 3**

04

소개할 K-SURE 공공데이터 BEST 3

기개방데이터

1

우리나라 수출시장의 해외기업 신용도 분석

1. 데이터 기본정보

데이터명	한국무역보험공사_우리나라 수출시장의 해외기업 신용도 분석
분류체계	산업통상중소기업 - 무역 및 투자유치
업데이트 주기	수시 (1회성 데이터)
매체유형	텍스트
확장자	Hwpx
공공데이터포털 키워드	신용도, 해외기업, 수출
제공형태	공공데이터포털에서 다운로드(원문파일등록)

2. 데이터 미리보기

(원인분석①) 미·중 무역분쟁 영향으로 대중 수입실적 감소

'20년에 미국 기업의 평균 매출액이 전년 대비 약 △13% 감소하였고 종업원 감소, SRR* 등급 악화 등의 사유로 신용평점이 20~30% 하락한 기업의 수가 34%에 달함에 따라 미국 기업 전체 신용평점이 하락함

* SRR(Sector Risk Rating) : IHS Markit에서 제공하는 국가별 산업 위험도 지수로 1~10까지 수치로 표시되며 숫자가 클수록 해당 산업의 경기둔화 리스크 높음

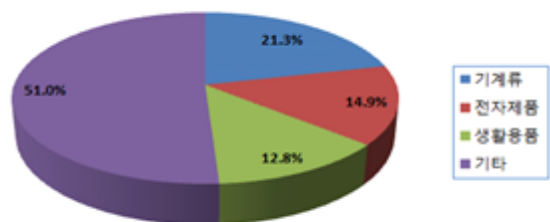
신용평점이 하락한 기업들의 업종은 '기계장비 전자제품 생활용품 등의 도소매업'이 많았으며 동 업종은 '18년부터 시작된 미국의 대중국 관세부과로 인해 대중국 수입액이 크게 감소한 업종임

미국 도소매 기업의 대중국 수입실적 감소가 영업실적 악화의 주된 원인으로 작용하여 도소매 기업을 중심으로 미국 기업 전체의 신용 평점이 하락한 것으로 분석됨

미국 대중국 관세부과 현황

시기	관세부과 현황			관세인상율
	대상 수입액	품목수		
1차 '18. 7월	340억불	818		25%p ↑
2차 '18. 8월	160억불	279		
3차 18. 9월	2,000억불	5,745		10%p ↑
4차 '19. 5월				25%p ↑

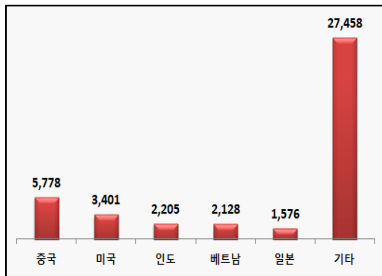
미국의 대중국 수입액 비중('18년)



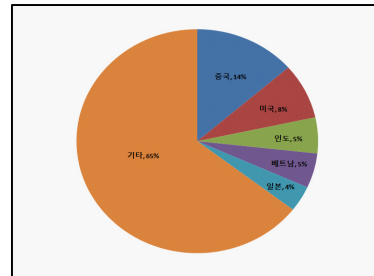
▣ 국가별 평가건 분포

- 총 189개 국가 중 중국 소재 평가 건이 5,778건(비중: 14%)으로 가장 많고, 그 다음으로 미국 3,401건(8%), 인도 2,205건(5%), 베트남 2,124건(5%), 일본 1,576건(4%) 순

국가별 해외기업 건수('21년)



국가별 해외기업 비중('21년)



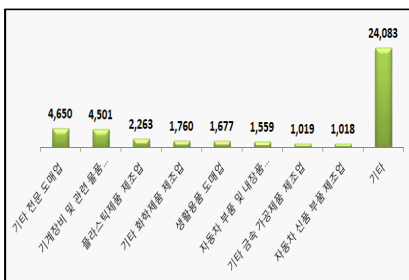
▣ 업종별 평가건 분포

- 업종별로는 '기타 전문 도매업'*의 평가 건이 4,650건(비중:10.9%)으로 가장 많은 비중을 차지하고 있으며, 그 다음으로 '기계장비 및 관련 물품 도매업' 4,501건(10.6%), 플라스틱제품 제조업 2,263건(5.3%) 순

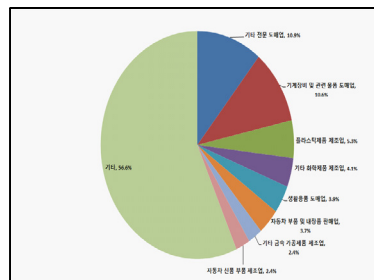
* '기타 전문 도매업'에 속한 주요 기업

- ▶ 일본 : MITSUBISHI (철강, 화학 도소매), HONDA TRADING (자동차 도소매)
- ▶ 중국 : SINOPEC CHEMICAL (화학 도소매)

업종별 해외기업 건수('21년)



업종별 해외기업 비중('21년)



3. 데이터 설명

한국무역보험공사가 보유하고 있는 해외기업 신용등급 평가 데이터를 활용하여 지역, 국가, 업종별로 해외기업 신용등급 평균점수 변화 추이를 분석한 데이터로 이를 통해 주요 사례별 신용등급 평균점수 변화와 원인을 알아봄으로써 우리나라 수출기업이 거래하고 있는 해외기업 신용리스크 및 관련 시장 리스크 점검

4. 연계 데이터 목록

No	목록명
1	한국무역보험공사_K-SURE Insight 보고서

기개방데이터

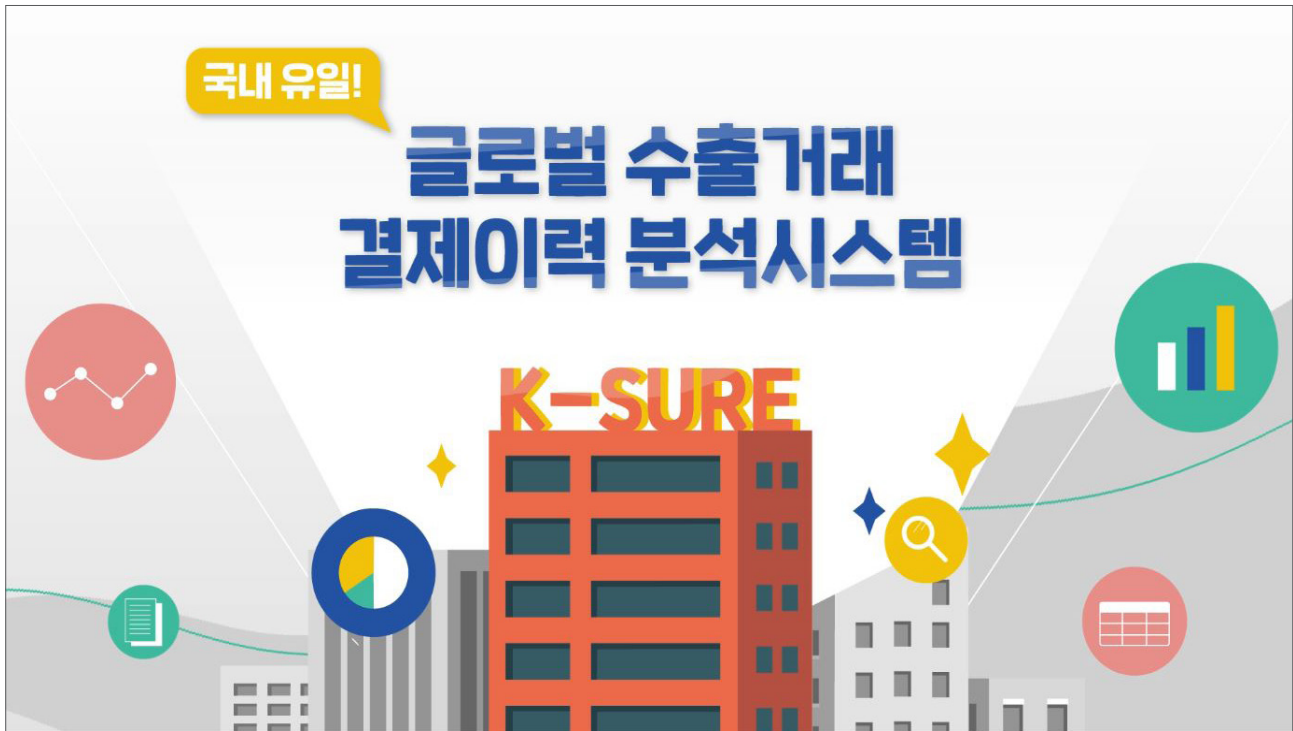
2

77개국 365개 업종 결제정보를 한 눈에!
KSURE PDR 조회시스템

1. 데이터 기본정보

데이터명	한국무역보험공사_77개국 365개 업종 결제정보를 한 눈에 KSURE PDR 조회시스템
분류체계	산업통상중소기업 - 무역 및 투자유치
업데이트 주기	수시 (1회성 데이터)
매체유형	동영상
확장자	MP4
공공데이터포털 키워드	결제정보, 수출, 무역
제공형태	공공데이터포털에서 다운로드(원문파일등록)

2. 데이터 미리보기



3. 데이터 설명

결제조건, 평균 결제기간 등을 확인하고 조회한 정보를 바탕으로 주력 시장의 결제동향을 미리 파악하여 바이어와의 결제조건 협상에 활용하고 수출대금 미회수 위험이 높은 지역을 파악하기에 용이한 공사 PDR 조회시스템에 대한 설명 영상입니다.

4. 연계 데이터 목록

No	목록명
1	한국무역보험공사_전세계 평균 업종별 지급인도조건 결제 비중
2	한국무역보험공사_국가별신용장방식 결제비중
3	한국무역보험공사_17개국 주요 업종별 최근 5년간 부도율
4	한국무역보험공사_77개국 업종별 평균 수출대금 회수기간
5	한국무역보험공사_국가별 업종별 연체기간



기개방데이터

3

상품유형별 선박금융 인수현황

1. 데이터 기본정보

데이터명	한국무역보험공사_상품유형별 선박금융 인수현황
분류체계	산업통상중소기업 - 무역 및 투자유치
업데이트 주기	수시 (1회성 데이터)
매체유형	텍스트
확장자	CSV
공공데이터포털 키워드	무역보험, 선박금융, 인수현황
제공형태	공공데이터포털에서 다운로드(원문파일등록)

2. 데이터 미리보기

상품유형	원화보험금액	미화보험금액
중장기수출보험	1600000000000	141173601
수출보증보험	1430000000000	118358660
수출기반보험	0	0
해외사업금융보험	0	0
이자율변동보험	0	0

3. 데이터 설명

선박금융 구분(선주, 건조)에 따른 조선 해운업 지원현황 파악을 위해 상품유형별 선박금융 인수실적 개방한 데이터입니다.

무보는 수은, 산은과 함께 국내 선박금융 관련 주요 정책금융기관으로, 조선업 동향 및 선박금융 동향 파악을 위해 필수적인 데이터를 보유하고 있습니다.

최근 국내 조선사의 신조선박 수주 증가 등 조선 해운업에 대한 관심이 고조되는 가운데, 보유 데이터 개방을 통해 기업의 경영기획 및 학술 목적의 관련 통계 수요에 선제적인 지원이 가능한 데이터입니다.

05

K-SURE 보유 공공데이터에 대한 기업 활용 지원 제도

05

K-SURE 보유 공공데이터에 대한 기업 활용 지원 제도



공사는 매년 공공데이터 수요자 의견수렴을 위한 설문조사 실시, 이를 바탕으로 공공데이터 활용형태 분석 및 향후 개선 방향 모색하고 있습니다.



1 창업기업 정보 제공

공사는 '21년부터 3년 연속 행안부와 한국지능정보사회진흥원이 주관하는 「공공데이터 활용 창업기업 지원 협업 프로젝트」에 참여하여 창업기업을 대상으로 해외진출 컨설팅을 지원하고 있습니다.

» 한국지능정보사회진흥원(www.nia.or.kr) 홈페이지를 통해 지원 문의

2 대국민 활용방안 공모

국민의 창의적 아이디어를 활용하여 공사 공공데이터 활용지원 방안을 공모하고자 외부 플랫폼을 활용하여 매년 대국민 공모전 개최하고 있습니다.

» 공모전 실시 안내는 개최 시 공사 홈페이지 공지사항 내 게시

3 상시 수요조사 창구 운영

공사 홈페이지 이용고객 대상 공공데이터 상시 수요조사 게시판 운영 중에 있습니다.

사이버 영업점 바로가기 기업고객 ☞ 은행고객 ☞ 특수고객 ☞ 고객센터 1588-3884 KOR

Ksure 한국무역보험공사
공사소개 사업안내 자료실 고객참여 소식 정보공개

정보공개

정보공개제도 +
정보공개청구 +
비공개 세부기준
사전정보공표
K-SURE 사업실명제

공공데이터 수요 조사

» 홈 > 정보공개 > 공공데이터 개방 > 공공데이터 수요 조사

- 처리중 또는 답변이 완료된 상담 질의에 대해서는 수정 및 삭제되지 않습니다.
- 아래와 같은 게시물(답글 포함)은 관리자에 의해 사전통보 없이 삭제될 수 있습니다.
 - ①욕설, 상업성 광고 ②특정인의 비방·명예훼손 ③개인정보 ④특정기관에 대한 근거 없는 비난 ⑤정치적 목적·성향 ⑥반복적 게시물(제목을 약간 달리한 경우도 반복 게시물로 판단)
 - ⑦입후보 예정자의 비방, 허위사실을 공표하는 등 선거법에 위반되는 내용

※ 게시를 작성시 개인정보·출방지를 위해 개인정보(주민등록번호, 신용카드번호, 은행계좌번호, 법인등록번호, 핸드폰번호, 이메일주소 등)가 포함되지 않도록 각별히 주의하시기 바랍니다.



ksure 한국무역보험공사